

貸店舗・事務所(一部)

若江岩田駅

東大阪市岩田町3丁目

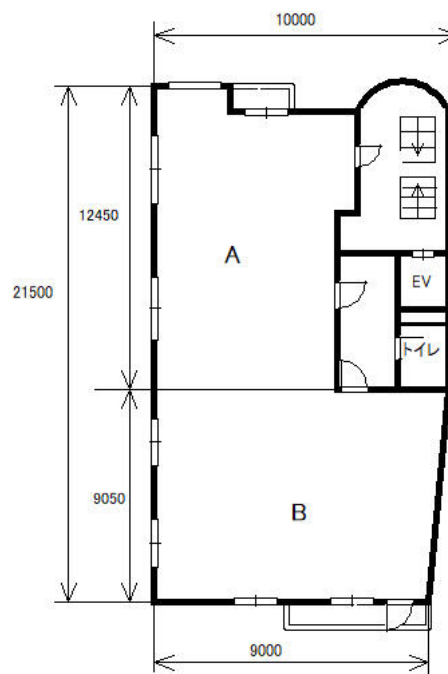
専有面積
84.16㎡

築年月
1986年03月

引渡し
相談



若江岩田駅すぐ！！
B区画のみ賃貸可



物件種目	貸店舗・事務所(一部)
最寄駅	若江岩田
賃貸条件	賃料 14.30万円 礼金3ヶ月 敷金なし 保証金なし

物件所在地	大阪府東大阪市岩田町3丁目		
交通	近鉄難波・奈良線 若江岩田 徒歩1分		
建物	建物名	いこまやビルーB	
	構造・規模	鉄骨造 4階建/3階部分	
	使用部分積	84.16㎡	間取タイプ
	間取内訳		
築年月	1986年03月	契約期間	2年
管理費等	なし 共益費10,000円/月		
土地面積		用途地域	
駐車場			
現況	居住中	引渡日	相談
接道状況 (角地・間口)			
設備			
備考	B: 84.16㎡ 水道、電気代別途 飲食業不可		

この図面は物件情報の一部を抜粋して掲載しております。(現況優先)
付帯条件や別途料金等が発生する場合がありますのでご確認ください。

at home

infosheet 物件番号 69698302038

大阪府知事免許(4)第49356号 〒577-0841 大阪府東大阪市足代2丁目2-15

株式会社アドバンス開発

TEL: 06-6725-6609 FAX: 06-6725-6709 定休日: 水曜日

■取引態様: 専任媒介